

## REPORTE FOTOGRAFICO EJERCICIO 2021

**NOMBRE DE LA OBRA, ACCIÓN E INVERSIÓN** CONSTRUCCIÓN DE LÍNEA DE CONDUCCIÓN DE AGUA POTABLE EN EL MANANTIAL "EL BAÑO" CON SISTEMA DE PANELES SOLARES

**MUNICIPIO:** 129 SAN CRISTOBAL SUCHIXTLAHUACA

**REGIÓN: (4)** 004 MIXTECA

**LOCALIDAD:** 0001 SAN CRISTOBAL SUCHIXTLAHUACA

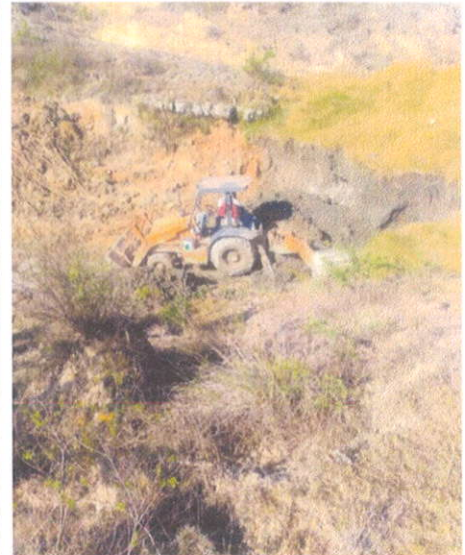
**DISTRITO:** 03 COIXTLAHUACA

**PROGRAMA:** SC AGUA POTABLE

**SUBPROGRAMA:** 03 CONSTRUCCION

**CUENTA:** 6000, 6100, 613, 6131

**NUMERO DE OFICIO DE NOT.** MSCS/129/FISM/ADM/003/2021



### GALERIA FILTRANTE

Limpieza, trazo y nivelación manual para establecer ejes, banco de nivel y referencias, incluye: materiales, mano de obra, equipo y herramienta.

### CONCEPTO:

Desasolve de terreno por medios mecánicos de 0 a -2.00 m, en material tipo II, zona C, incluye: movimiento de material producto de desasolve a 1a. estación de 20 mts, mano de obra, equipo y herramienta

  
**C. FORTINO ISLAS DOMÍNGUEZ**  
PRESIDENTE MUNICIPAL  
Mpio. Coixtlahuaca, Oax.  
2020 - 2022

  
**C. JOA LÓPEZ BALTAZAR**  
SÍNDICO MUNICIPAL  
Mpio. Coixtlahuaca, Oax.  
2020 - 2022

  
**C. CRESCENCIANO CORDOBA MONTES**  
REGIDOR DE OBRAS  
Mpio. Coixtlahuaca, Oax.  
2020 - 2022

  
**C. MARIA DE LA LUZ CRUZ BAZAN**  
TESORERA MUNICIPAL  
Mpio. Coixtlahuaca, Oax.  
2020 - 2022



# **REPORTE FOTOGRAFICO** **EJERCICIO 2021**

**NOMBRE DE LA OBRA, ACCIÓN E INVERSIÓN** CONSTRUCCIÓN DE LÍNEA DE CONDUCCIÓN DE AGUA POTABLE EN EL MANANTIAL "EL BAÑO" CON SISTEMA DE PANELES SOLARES  
**MUNICIPIO:** 129 SAN CRISTOBAL SUCHIXTLAHUACA  
**REGION: (4)** 004 MIXTECA  
**LOCALIDAD:** 0001 SAN CRISTOBAL SUCHIXTLAHUACA  
**DISTRITO:** 03 COIXTLAHUACA

**PROGRAMA:** SC AGUA POTABLE  
**SUBPROGRAMA:** 03 CONSTRUCCION  
**CUENTA:** 6000, 6100, 613, 6131  
**NUMERO DE OFICIO DE NOT.** MSCS/129/FISM/ADM/003/2021



## **GALERIA FILTRANTE**


### **CONCEPTO:**

Desasolve de terreno por medios mecánicos de 0 a -2.00 m, en material tipo II, zona C, incluye: movimiento de material producto de desasolve a 1a. estación de 20 mts, mano de obra, equipo y herramienta

Excavación a cielo abierto, por medios mecánicos de 0 a -2.00 m, en material tipo II, zona C, incluye: mano de obra, equipo y herramienta

  
**C. PORFIRIO ISLAS DOMÍNGUEZ**  
 PRESIDENTE MUNICIPAL  
 Mpio. San Cristóbal  
 Suchixtlahuaca,  
 Dto. Coixtlahuaca, Oax.  
 2020 - 2021

  
**C. JOEL LÓPEZ BALTAZAR**  
 SINDICO MUNICIPAL  
 Dto. Coixtlahuaca, Oax.  
 2020 - 2021

  
**C. CRESCENCIANO CORDOBA MONTES**  
 REGIDOR DE OBRAS  
 Mpio. San Cristóbal  
 Suchixtlahuaca,  
 Dto. Coixtlahuaca, Oax.  
 2020 - 2021

  
**C. MARIA DE LA LUZ CRUZ BAZAN**  
 TESORERA MUNICIPAL  
 Mpio. San Cristóbal  
 Suchixtlahuaca,  
 Dto. Coixtlahuaca, Oax.  
 2020 - 2021



# **REPORTE FOTOGRAFICO** **EJERCICIO 2021**

**NOMBRE DE LA OBRA, ACCION E INVERSION** CONSTRUCCIÓN DE LINEA DE CONDUCCION DE AGUA POTABLE EN EL MANANTIAL "EL BAÑO" CON SISTEMA DE PANELES SOLARES  
**MUNICIPIO:** 129 SAN CRISTOBAL SUCHIXTLAHUACA  
**REGION: (4)** 004 MIXTECA  
**LOCALIDAD:** 0001 SAN CRISTOBAL SUCHIXTLAHUACA  
**DISTRITO:** 03 COIXTLAHUACA

**PROGRAMA:** SC AGUA POTABLE  
**SUBPROGRAMA:** 03 CONSTRUCCION  
**CUENTA:** 6000, 6100, 613, 6131  
**NUMERO DE OFICIO DE NOT.** MSCS/129/FISM/ADM/003/2021




## **GALERIA FILTRANTE**

### **CONCEPTO:**

Tubo de PVC hidráulico RD 26, de 4" de diámetro, incluye: materiales, acarreo, cortes, desperdicios, mano de obra, pruebas, equipo y herramienta.  
 Mampostería a base de piedra brasa de la región, asentada con mortero cemento-aren, prop. 1:5, incluye: acarreo, materiales, herramienta, equipo y mano de obra.  
 Relleno con grava controlada en diferentes diámetros, para filtro de agua, incluye selección, acarreo, material, herramienta y mano de obra

  
**C. FORTINO ISLAS DOMÍNGUEZ**  
 PRESIDENTE MUNICIPAL  
 Mpio. San Cristóbal  
 Suchixtlahuaca,  
 Dto. Coixtlahuaca, Oax.  
 2020 - 2022

  
**C. JOEL LÓPEZ BALTAZAR**  
 SÍNDICO MUNICIPAL  
 Mpio. San Cristóbal  
 Suchixtlahuaca, Oax.  
 2020 - 2022

  
**C. CRESCENCIANO CORDOBA MONTES**  
 REGIDOR DE OBRAS  
 Mpio. San Cristóbal  
 Suchixtlahuaca,  
 Dto. Coixtlahuaca Oax.  
 2020 - 2022

  
**C. MARIA DE LA CRUZ CRUZ BAZAN**  
 TESORERA MUNICIPAL  
 Mpio. San Cristóbal  
 Suchixtlahuaca,  
 Dto. Coixtlahuaca, Oax.  
 2020 - 2022



# **REPORTE FOTOGRAFICO** **EJERCICIO 2021**

<b>NOMBRE DE LA OBRA, ACCION E INVERSION</b>	CONSTRUCCIÓN DE LINEA DE CONDUCCION DE AGUA POTABLE EN EL MANANTIAL "EL BAÑO" CON SISTEMA DE PANELES SOLARES
<b>MUNICIPIO:</b>	129 SAN CRISTOBAL SUCHIXTLAHUACA
<b>REGION: (4)</b>	004 MIXTECA
<b>LOCALIDAD:</b>	0001 SAN CRISTOBAL SUCHIXTLAHUACA
<b>DISTRITO:</b>	03 COIXTLAHUACA

<b>PROGRAMA:</b>	SC AGUA POTABLE
<b>SUBPROGRAMA:</b>	03 CONSTRUCCION
<b>CUENTA:</b>	6000, 6100, 613, 6131
<b>NUMERO DE OFICIO DE NOT.</b>	MSCS/129/FISM/ADM/003/2021



## **GALERIA FILTRANTE**


### **CONCEPTO:**

Mampostería a base de piedra brasa de la región, asentada con mortero cemento-aren, prop. 1:5, incluye: acarreo, materiales, herramienta, equipo y mano de obra.


Zampeado a base de piedra brasa de la región, asentada con mortero cemento-aren, prop. 1:3, incluye: acarreo, materiales, herramienta, equipo y mano de obra.

Losa de 07 cm. de espesor de concreto F'c=250 kg/cm<sup>2</sup>, armada con malla electrosoldada 6-6,10-10, incluye: cimbrado acabado comun, armado, colado, mano de obra, equipo y

Suministro y colocación de tubería de fierro galvanizado de 3" de diámetro (76.2 mm), incluye: conexión hidráulica, acarreo dentro de obra, mano de obra, equipo y herramienta.

  
**C. FORTINO ISLAS DOMINGUEZ**  
 PRESIDENTE MUNICIPAL  
 Mpio. San Cristobal  
 Suchixtlahuaca,  
 Dto. Coixtlahuaca, Oax.  
 2020 - 2022

  
**C. JOEL LOPEZ BALTAZAR**  
 SINDICO MUNICIPAL  
 Dto. Coixtlahuaca, Oax.  
 2020 - 2022

  
**C. CRESCENCIANO CORDOBA MONTES**  
 REGIDOR DE OBRAS  
 Mpio. San Cristobal  
 Suchixtlahuaca  
 Dto. Coixtlahuaca, Oax.  
 2020 - 2022

  
**C. MARIA DE LA CRUZ BAZAR**  
 TESORERA MUNICIPAL  
 Mpio. San Cristobal  
 Suchixtlahuaca,  
 Dto. Coixtlahuaca, Oax.  
 2020 - 2022



# **REPORTE FOTOGRAFICO** **EJERCICIO 2021**

**NOMBRE DE LA OBRA, ACCION E INVERSION** CONSTRUCCIÓN DE LINEA DE CONDUCCION DE AGUA POTABLE EN EL MANANTIAL "EL BAÑO" CON SISTEMA DE PANELES SOLARES  
**MUNICIPIO:** 129 SAN CRISTOBAL SUCHIXTLAHUACA  
**REGION: (4)** 004 MIXTECA  
**LOCALIDAD:** 0001 SAN CRISTOBAL SUCHIXTLAHUACA  
**DISTRITO:** 03 COIXTLAHUACA

**PROGRAMA:** SC AGUA POTABLE  
**SUBPROGRAMA:** 03 CONSTRUCCION  
**CUENTA:** 6000, 6100, 613, 6131  
**NUMERO DE OFICIO DE NOT.** MSCS/129/FISM/ADM/003/2021



## **CARCAMO DE BOMBEO DE 20M3**

### **CONCEPTO:**

Limpieza, trazo y nivelación manual para establecer ejes, banco de nivel y referencias, incluye: materiales, mano de obra, equipo y herramienta.

Excavación a cielo abierto, por medios mecánicos de 0 a -2.00 m, en material tipo II, zona C, incluye: mano de obra, equipo y herramienta

Plantilla de 5 cm. de espesor de concreto hecho en obra de  $F'c = 100 \text{ kg/cm}^2$ .

Acero de refuerzo en estructura del No. 3, de  $F_y = 4200 \text{ kg/cm}^2$ , incluye: materiales, acarreo, cortes, desperdicios, habilitado, amarres, mano de obra, equipo y herramienta.

Acero de refuerzo en estructura del No. 4, de  $F_y = 4200 \text{ kg/cm}^2$ , incluye: materiales, acarreo, cortes, desperdicios, habilitado, amarres, mano de obra, equipo y herramienta.

**C. FORTINO ISLAS DOMÍNGUEZ**  
 PRESIDENTE MUNICIPAL

**C. JOEL LÓPEZ BALTAZAR**  
 SINDICO MUNICIPAL

**C. CRESCENCIANO CORDOBA MONTES**  
 REGIDOR DE OBRAS

**C. MARIA DE LA LUZ CRUZ BAZAN**  
 TESORERA MUNICIPAL

Mpio. San Cristobal  
 Suchixtlahuaca,  
 Oax.  
 2020 - 2022

Mpio. San Cristobal  
 Suchixtlahuaca,  
 Oax.  
 2020 - 2022

Mpio. San Cristobal  
 Suchixtlahuaca,  
 Oax.  
 2020 - 2022

Mpio. San Cristobal  
 Suchixtlahuaca,  
 Oax.  
 2020 - 2022



# **REPORTE FOTOGRAFICO** **EJERCICIO 2021**

**NOMBRE DE LA OBRA, ACCION E INVERSION** CONSTRUCCIÓN DE LINEA DE CONDUCCION DE AGUA POTABLE EN EL MANANTIAL "EL BAÑO" CON SISTEMA DE PANELES SOLARES  
**MUNICIPIO:** 129 SAN CRISTOBAL SUCHIXTLAHUACA  
**REGION: (4)** 004 MIXTECA  
**LOCALIDAD:** 0001 SAN CRISTOBAL SUCHIXTLAHUACA  
**DISTRITO:** 03 COIXTLAHUACA

**PROGRAMA:** SC AGUA POTABLE  
**SUBPROGRAMA:** 03 CONSTRUCCION  
**CUENTA:** 6000, 6100, 613, 6131  
**NUMERO DE OFICIO DE NOT.** MSCS/129/FISM/ADM/003/2021



## **CARCAMO DE BOMBEO DE 20M3**

### **CONCEPTO:**

Cimbra acabado aparente en muros y losas, a base de triplay de pino de 16 mm, con chaflanes en las esquinas, separadores y moños, incluye: materiales, acarreos, cortes, desperdicios, habilitado, cimbrado, descimbra, mano de obra, equipo y herramienta.

**C. FORTINO ISLAS DOMÍNGUEZ**  
 PRESIDENTE MUNICIPAL  
 Mpio. San Cristóbal  
 Suchixtlahuaca,  
 Dto. Coixtlahuaca, Oax.  
 2020 - 2022

**C. JOEL LÓPEZ BALTAZAR**  
 SINDICO MUNICIPAL  
 Mpio. San Cristóbal  
 Suchixtlahuaca, Oax.  
 2020 - 2022

**C. CRESCENCIANO CORDOBA MONTES**  
 REGIDOR DE OBRAS  
 Mpio. San Cristóbal  
 Suchixtlahuaca,  
 Dto. Coixtlahuaca, Oax.  
 2020 - 2022

**C. MARÍA DE LA LUZ CRUZ BAZÁN**  
 TESORERA MUNICIPAL  
 Mpio. San Cristóbal  
 Suchixtlahuaca,  
 Dto. Coixtlahuaca, Oax.  
 2020 - 2022



# **REPORTE FOTOGRAFICO** **EJERCICIO 2021**

**NOMBRE DE LA OBRA, ACCION E INVERSION** CONSTRUCCIÓN DE LINEA DE CONDUCCION DE AGUA POTABLE EN EL MANANTIAL "EL BAÑO" CON SISTEMA DE PANELES SOLARES

**MUNICIPIO:** 129 SAN CRISTOBAL SUCHIXTLAHUACA

**REGION: (4)** 004 MIXTECA

**LOCALIDAD:** 0001 SAN CRISTOBAL SUCHIXTLAHUACA

**DISTRITO:** 03 COIXTLAHUACA

**PROGRAMA:** SC AGUA POTABLE

**SUBPROGRAMA:** 03 CONSTRUCCION

**CUENTA:** 6000, 6100, 613, 6131

**NUMERO DE OFICIO DE NOT.** MSCS/129/FISM/ADM/003/2021



## **CARCAMO DE BOMBEO DE 20M3**

### **CONCEPTO:**

Cimbra acabado aparente en muros y losas, a base de triplay de pino de 16 mm, con chaflanes en las esquinas, separadores y moños, incluye: materiales, acarreo, cortes, desperdicios, habilitado, cimbrado, descimbra, mano de obra, equipo y herramienta.

Concreto en estructura, hecho en obra de  $F'c=250$  kg/cm<sup>2</sup>, incluye: acarreo, colado, vibrado, mano de obra, equipo y herramienta.

Piso de 15 cm. de espesor de concreto de  $f'c=250$  kg/cm<sup>2</sup>, armado con varilla del No. 3 a cada 15 cms de separación en ambos sentidos, acabado pulido, incluye: materiales, mano de obra,

  
**C. FORTINO ISLAS DOMÍNGUEZ**  
 PRESIDENTE MUNICIPAL  
 Mpio. San Cristóbal  
 Suchixtlahuaca,  
 Dto. Coixtlahuaca, Oax.  
 2020 - 2022

  
**C. JOEL LÓPEZ BALTAZAR**  
 SINDICO MUNICIPAL  
 Suchixtlahuaca,  
 Dto. Coixtlahuaca, Oax.  
 2020 - 2022

  
**C. CRESCENCIANO CORDOBA MONTES**  
 REGIDOR DE OBRAS  
 Suchixtlahuaca,  
 Dto. Coixtlahuaca, Oax.  
 2020 - 2022

  
**C. MARIA DE LA LUZ CRUZ BAZAN**  
 TESORERA MUNICIPAL  
 Mpio. San Cristóbal  
 Suchixtlahuaca,  
 Dto. Coixtlahuaca, Oax.  
 2020 - 2022



# **REPORTE FOTOGRAFICO** **EJERCICIO 2021**

**NOMBRE DE LA OBRA, ACCION E INVERSION** CONSTRUCCIÓN DE LINEA DE CONDUCCION DE AGUA POTABLE EN EL MANANTIAL "EL BAÑO" CON SISTEMA DE PANELES SOLARES

**MUNICIPIO:** 129 SAN CRISTOBAL SUCHIXTLAHUACA

**REGION: (4)** 004 MIXTECA

**LOCALIDAD:** 0001 SAN CRISTOBAL SUCHIXTLAHUACA

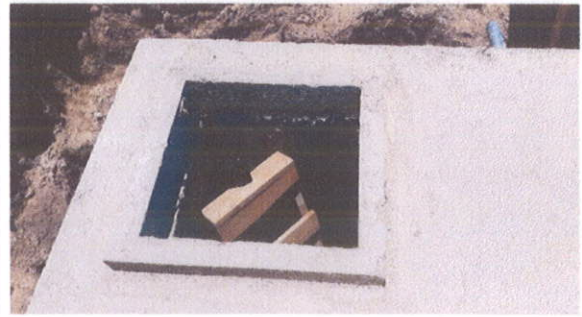
**DISTRITO:** 03 COIXTLAHUACA

**PROGRAMA:** SC AGUA POTABLE

**SUBPROGRAMA:** 03 CONSTRUCCION

**CUENTA:** 6000, 6100, 613, 6131

**NUMERO DE OFICIO DE NOT.** MSCS/129/FISM/ADM/003/2021



## **CARCAMO DE BOMBEO DE 20M3**

### **CONCEPTO:**

Cimbra acabado aparente en muros y losas, a base de triplay de pino de 16 mm, con chaflanes en las esquinas, separadores y moños, incluye: materiales, acarreo, cortes, desperdicios, habilitado, cimbrado, descimbra, mano de obra, equipo y herramienta.

Concreto en estructura, hecho en obra de  $F'c=250 \text{ kg/cm}^2$ , incluye: acarreo, colado, vibrado, mano de obra, equipo y herramienta.

Pintura epoxica marca Behr o similar, sobre muros, a dos manos, incluye: preparación de la superficie, materiales, mano de obra, equipo y herramienta.

  
**C. FORTINO ISLAS DOMÍNGUEZ**  
 PRESIDENTE MUNICIPAL  
 Mpio. San Cristóbal  
 Suchixtlahuaca,  
 Dto. Coixtlahuaca, Oax.  
 2020-2022

  
**C. JOEL LOPEZ BALTAZAR**  
 SINDICO MUNICIPAL  
 Dto. Coixtlahuaca, Oax.  
 2020-2022

  
**C. CRESCENCIANO CORDOBA MONTES**  
 REGIDOR DE OBRAS  
 Mpio. San Cristóbal  
 Suchixtlahuaca,  
 Dto. Coixtlahuaca, Oax.  
 2020-2022

  
**G. MARIA DE LA LUZ CRUZ BAZAN**  
 TESORERA MUNICIPAL  
 Mpio. San Cristóbal  
 Suchixtlahuaca,  
 Dto. Coixtlahuaca, Oax.  
 2020-2022



## REPORTE FOTOGRAFICO EJERCICIO 2021

**NOMBRE DE LA OBRA, ACCIÓN E INVERSIÓN** CONSTRUCCIÓN DE LINEA DE CONDUCCION DE AGUA POTABLE EN EL MANANTIAL "EL BAÑO" CON SISTEMA DE PANELES SOLARES

**MUNICIPIO:** 129 SAN CRISTOBAL SUCHIXTLAHUACA

**REGION: (4)** 004 MIXTECA

**LOCALIDAD:** 0001 SAN CRISTOBAL SUCHIXTLAHUACA

**DISTRITO:** 03 COIXTLAHUACA

**PROGRAMA:** SC AGUA POTABLE

**SUBPROGRAMA:** 03 CONSTRUCCION

**CUENTA:** 6000, 6100, 613, 6131

**NUMERO DE OFICIO DE NOT.** MSCS/129/FISM/ADM/003/2021




### LINEA DE CONDUCCION

**CONCEPTO:** Excavación a cielo abierto, por medios mecánicos de 0 a -2.00 m, en material tipo II, zona C, incluye: mano de obra, equipo y herramienta  
Tubo PAD Hidraulico de 2" RD 13.5, incluye: materiales, acarreo, herramienta, equipo y mano de obra.

  
**C. FORTINO ISLAS DOMÍNGUEZ**  
PRESIDENTE MUNICIPAL  
Mpio. San Cristóbal  
Suchixtlahuaca,  
Dpto. Coixtlahuaca, Oax.  
2020 - 2022

  
**C. JOEL LÓPEZ BALTAZAR**  
SÍNDICO MUNICIPAL  
Mpio. San Cristóbal  
Suchixtlahuaca, Oax.  
2020 - 2022

  
**C. CRESCENCIANO CORDOBA MONTES**  
REGIDOR DE OBRAS  
Mpio. San Cristóbal  
Suchixtlahuaca,  
Dpto. Coixtlahuaca, Oax.  
2020 - 2022

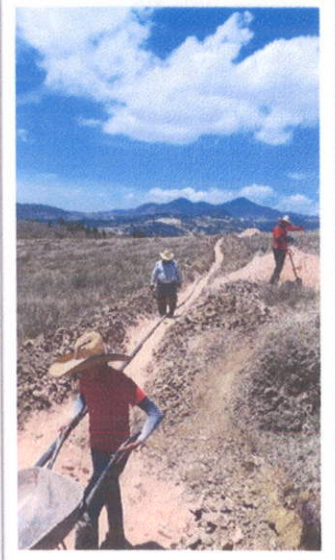
  
**C. MARIA DE LA LUZ CRUZ BAZAN**  
TESORERA MUNICIPAL  
Mpio. San Cristóbal  
Suchixtlahuaca,  
Dpto. Coixtlahuaca, Oax.  
2020 - 2022



# **REPORTE FOTOGRAFICO** **EJERCICIO 2021**

<b>NOMBRE DE LA OBRA, ACCION E INVERSION</b>	CONSTRUCCIÓN DE LINEA DE CONDUCCION DE AGUA POTABLE EN EL MANANTIAL "EL BAÑO" CON SISTEMA DE PANELES SOLARES
<b>MUNICIPIO:</b>	129 SAN CRISTOBAL SUCHIXTLAHUACA
<b>REGION: (4)</b>	004 MIXTECA
<b>LOCALIDAD:</b>	0001 SAN CRISTOBAL SUCHIXTLAHUACA
<b>DISTRITO:</b>	03 COIXTLAHUACA

<b>PROGRAMA:</b>	SC AGUA POTABLE
<b>SUBPROGRAMA:</b>	03 CONSTRUCCION
<b>CUENTA:</b>	6000, 6100, 613, 6131
<b>NUMERO DE OFICIO DE NOT.</b>	MSCS/129/FISM/ADM/003/2021



## **LINEA DE CONDUCCION**

### **CONCEPTO:**

Excavación a cielo abierto, por medios mecánicos de 0 a -2.00 m, en material tipo II, zona C, incluye: mano de obra, equipo y herramienta

Tubo PAD Hidraulico de 2" RD 13.5, incluye: materiales, acarreo, herramienta, equipo y mano de obra.

Relleno a volteo de cepas con material mejorado de banco, incluye: acarreo, traspaleos, herramienta y mano de obra

ESTADOS UNIDOS MEXICANOS  
**PRESIDENTE MUNICIPAL**  
**C. FORTINO ISLAS DOMINGUEZ**  
 Mpio. San Cristobal  
 Suchixtlahuaca,  
 Ota. Coixtlahuaca, Oax.  
 2020 - 2022

ESTADOS UNIDOS MEXICANOS  
**SINDICO MUNICIPAL**  
**C. JOEL LOPEZ BALTAZAR**  
 SINDICO MUNICIPAL  
 Ota. Coixtlahuaca, Oax.  
 2020 - 2022

ESTADOS UNIDOS MEXICANOS  
**REGIDOR DE OBRAS**  
**C. CRESCENCIANO CORDOBA MONTES**  
 REGIDOR DE OBRAS  
 Ota. Coixtlahuaca, Oax.  
 2020 - 2022

ESTADOS UNIDOS MEXICANOS  
**TESORERA MUNICIPAL**  
**C. MARIA DE LA LUZ CRUZ BAZAN**  
 TESORERA MUNICIPAL  
 Mpio. San Cristobal  
 Suchixtlahuaca,  
 Coixtlahuaca, Oax.  
 2020 - 2022



# **REPORTE FOTOGRAFICO** **EJERCICIO 2021**

**NOMBRE DE LA OBRA, ACCION E INVERSION** CONSTRUCCIÓN DE LINEA DE CONDUCCION DE AGUA POTABLE EN EL MANANTIAL "EL BAÑO" CON SISTEMA DE PANELES SOLARES  
**MUNICIPIO:** 129 SAN CRISTOBAL SUCHIXTLAHUACA  
**REGION: (4)** 004 MIXTECA  
**LOCALIDAD:** 0001 SAN CRISTOBAL SUCHIXTLAHUACA  
**DISTRITO:** 03 COIXTLAHUACA

**PROGRAMA:** SC AGUA POTABLE  
**SUBPROGRAMA:** 03 CONSTRUCCION  
**CUENTA:** 6000, 6100, 613, 6131  
**NUMERO DE OFICIO DE NOT.** MSCS/129/FISM/ADM/003/2021



## **LINEA DE CONDUCCION**

### **CONCEPTO:**

Suministro y colocación de tubería de fierro galvanizado de 2" de diámetro (50.8 mm), incluye: coples, conexión hidráulica, acarreo dentro de obra, mano de obra, equipo y herramienta.

Codo de FoGo de 2" de diametro X 45° , incluye: materiales, herramienta y mano de obra.

  
**C. FORTINO ISLAS DOMINGUEZ**  
 PRESIDENTE MUNICIPAL  
 Mpio. San Cristobal  
 Suchixtlahuaca,  
 Dto. Coixtlahuaca, Oax.  
 2020 - 2021

  
**C. JOEL LOPEZ BALTAZAR**  
 SINDICO MUNICIPAL  
 Dto. Coixtlahuaca, Oax.  
 2020 - 2022

  
**C. CRESCENCIANO CORDOBA MONTES**  
 REGIDOR DE OBRAS  
 Suchixtlahuaca,  
 Dto. Coixtlahuaca, Oax.  
 2020 - 2022

  
**C. MARIA DE LA LUZ CRUZ BAZAN**  
 TESORERA MUNICIPAL  
 Mpio. San Cristobal  
 Suchixtlahuaca,  
 Dto. Coixtlahuaca, Oax.  
 2020 - 2022



# **REPORTE FOTOGRAFICO** **EJERCICIO 2021**

<b>NOMBRE DE LA OBRA, ACCION E INVERSION</b>	CONSTRUCCIÓN DE LINEA DE CONDUCCION DE AGUA POTABLE EN EL MANANTIAL "EL BAÑO" CON SISTEMA DE PANELES SOLARES
<b>MUNICIPIO:</b>	129 SAN CRISTOBAL SUCHIXTLAHUACA
<b>REGION: (4)</b>	004 MIXTECA
<b>LOCALIDAD:</b>	0001 SAN CRISTOBAL SUCHIXTLAHUACA
<b>DISTRITO:</b>	03 COIXTLAHUACA

<b>PROGRAMA:</b>	SC AGUA POTABLE
<b>SUBPROGRAMA:</b>	03 CONSTRUCCION
<b>CUENTA:</b>	6000, 6100, 613, 6131
<b>NUMERO DE OFICIO DE NOT.</b>	MSCS/129/FISM/ADM/003/2021



## **EQUIPAMIENTO DE BOMBEO**

### **CONCEPTO:**

Suministro e instalación de kit bombeo solar, con bomba marca Franklin 25 GPM, de 5hp con motor 3f de 230 v, . incluye 14 pzas módulos fotovoltaicos policristalinos de 460w c.u. con certificaciones, varco F-DSOMP. AL.VCD/VCA M3X230/4600V18A, bases de cemento, estructura metálica, rieles y largueros de aluminio y accesorios de fijación al panel, cable uso solar cal.10, conector M p/cable MC4 CAL. 10/12, conector para cable MC4 CAL 10/12, cable sumergible 3x8 600v, kit de empate sumergible, gabinete metálico para variador y caja con protecciones térmicas para DC, incluye accesorios de instalación eléctrica, mano de obra, instalación eléctrica y puesta en marcha.

**C. FORTINO ISLAS DOMÍNGUEZ**  
 PRESIDENTE MUNICIPAL  
 Suchixtlahuaca,  
 Dto. Coixtlahuaca, Oax.  
 2020 - 2022

**C. JOEL LOPEZ BALTAZAR**  
 SINDICO MUNICIPAL  
 Dto. Coixtlahuaca, Oax.  
 2020 - 2022

**C. CRESCENCIANO CORDOBA MONTES**  
 REGIDOR DE OBRAS  
 Dto. Coixtlahuaca,  
 Dto. Coixtlahuaca, Oax.  
 2020 - 2022

**C. MARIA DE LA CRUZ CRUZ BAZAN**  
 TESORERA MUNICIPAL  
 Mpio. San Cristobal  
 Suchixtlahuaca,  
 Dto. Coixtlahuaca, Oax.  
 2020 - 2022



# **REPORTE FOTOGRAFICO** **EJERCICIO 2021**

**NOMBRE DE LA OBRA, ACCION E INVERSION** CONSTRUCCIÓN DE LINEA DE CONDUCCION DE AGUA POTABLE EN EL MANANTIAL "EL BAÑO" CON SISTEMA DE PANELES SOLARES

**MUNICIPIO:** 129 SAN CRISTOBAL SUCHIXTLAHUACA

**REGION: (4)** 004 MIXTECA

**LOCALIDAD:** 0001 SAN CRISTOBAL SUCHIXTLAHUACA

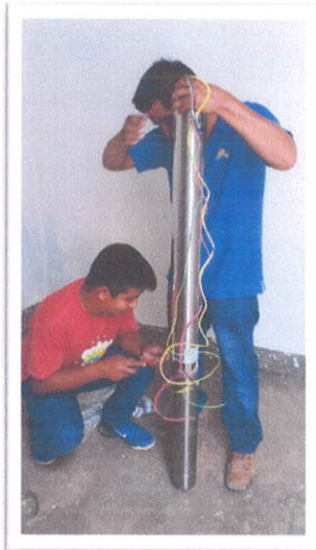
**DISTRITO:** 03 COIXTLAHUACA

**PROGRAMA:** SC AGUA POTABLE

**SUBPROGRAMA:** 03 CONSTRUCCION

**CUENTA:** 6000, 6100, 613, 6131

**NUMERO DE OFICIO DE NOT.** MSCS/129/FISM/ADM/003/2021



## **EQUIPAMIENTO DE BOMBEO**

### **CONCEPTO:**

Suministro e instalación de kit bombeo solar, con bomba marca Franklin 25 GPM, de 5hp con motor 3f de 230 v, . incluye 14 pzas módulos fotovoltaicos policristalinos de 460w c.u. con certificaciones, varco F-DSOMP. AL.VCD/VCA M3X230/4600V18A, bases de cemento, estructura metálica, rieles y largueros de aluminio y accesorios de fijación al panel, cable uso solar cal.10, conector M p/cable MC4 CAL. 10/12, conector para cable MC4 CAL 10/12, cable sumergible 3x8 600v, kit de empate sumergible, gabinete metálico para variador y caja con protecciones térmicas para DC, incluye accesorios de instalación eléctrica, mano de obra, instalación eléctrica y puesta en marcha.

ESTADOS UNIDOS MEXICANOS  
 PRESIDENCIA MUNICIPAL  
 C. FORTINO ISLAS DOMINGUEZ  
 PRESIDENTE MUNICIPAL  
 Suchixtlahuaca,  
 Oax., Colixtlahuaca, Oax.  
 2020 - 2022

ESTADOS UNIDOS MEXICANOS  
 SINDICATURA MUNICIPAL  
 C. JOEL LOPEZ BALTAZAR  
 SINDICO MUNICIPAL  
 Suchixtlahuaca,  
 Oax., Colixtlahuaca, Oax.  
 2020 - 2022

ESTADOS UNIDOS MEXICANOS  
 REGIDORÍA MUNICIPAL  
 C. CRESCENCIANO CORDOBA MONTES  
 REGIDOR DE OBRAS  
 Mpio. San Cristobal  
 Suchixtlahuaca,  
 Oax., Colixtlahuaca, Oax.  
 2020 - 2022

ESTADOS UNIDOS MEXICANOS  
 TESORERÍA MUNICIPAL  
 C. MARIA DE LA LUZ CRUZ BAZAN  
 TESORERA MUNICIPAL  
 Mpio. San Cristobal  
 Suchixtlahuaca,  
 Oax., Colixtlahuaca, Oax.  
 2020 - 2022